



1ÈRE ÉDITION

2016

PRODUCT
PERFORMANCE
PASSION 



DESIGNED IN ITALY

WELCOME TO PERF WORLD



PASSION PERFORMANCE PRODUCT PASSION PERFORMANCE
PRODUCT PASSION PERFORMANCE PRODUCT PASSION PERFORMANCE
PASSION PERFORMANCE PRODUCT PASSION PERFORMANCE
PERFORMANCE PRODUCT PASSION PERFORMANCE
PRODUCT PASSION PERFORMANCE PRODUCT PASSION PERFORMANCE
PASSION PERFORMANCE PRODUCT
PRODUCT PASSION PERFORMANCE
PASSION PERFORMANCE PRODUCT PASSION PERFORMANCE

PERF®





RAHMAN GROUPE

Peu d'entreprises dans le monde, qui opèrent dans le secteur des EPI, peuvent se vanter le savoir-faire spécifique du Groupe Rahman. Une expérience acquise largement de la parfaite connaissance des matières premières utilisées (Rahman est aussi producteur de cuir) et de la **capacité de réaliser des produits répondants aux besoins** des utilisateurs. Un chemin industriel marqué par l'atteinte continue des objectifs, dont la constante a toujours été la capacité de détourner le regard, en sachant fusionner dans ses produits les visions, les expériences et les différentes cultures. La différenciation, la diversité culturelle et l'internationalisation sont des actions clés de la mission du Groupe, qui est présent aujourd'hui sur les marchés internationaux avec plusieurs usines et marques différentes. PERF est né de cet univers. **Un mélange de design italien et savoir-faire technologique** en mesure d'exprimer la performance dans tous les pays du monde, étant capable de combiner les exigences techniques avec une vision globale orientée vers l'évolution la meilleure. D'ici naît l'essence du Groupe Rahman, d'une équipe de travail très soudée, dont les expériences culturelles individuelles se réunissent, en créant l'âme de produits de pointe sur le marché.



ITALIE – Siège social PERF, Centre Design et R&D

SITES DE PRODUCTION DU GROUPE RAHMAN INDUSTRIES LIMITED

.....
ITALIE
.....

INDE
.....

EAU
.....

FRANCE
.....

ESPAGNE
.....

AFRIQUE DU SUD
.....

LES VALEURS DE L'ENTREPRISE

Une marque en harmonie rythmique avec la source qui a tout inspiré.
La passion pour la performance.

Une équipe d'experts avec une vision novatrice.
Créer des "solutions", pas seulement des chaussures.
Rechercher la perfection dans les moindres détails.

De la conception au design jusqu'à la production, l'équipe Perf ne se règle pas aux exigences minimales, mais réinvente les formes, les technologies, les projets en redéfinissant à chaque fois un plus haut niveau de standard.

Une équipe qui expérimente et innove pour atteindre un seul but : améliorer les performances jour après jour.

Des collections dédiés aux héros de notre temps, tous les travailleurs.
Nouvelles "solutions" conçues pour ceux qui construisent des gratte-ciel, des routes, des voitures, des bateaux, qui extraient du pétrole ou du gaz dans les environnements les plus extrêmes de la planète, jusqu'aux artisans qui travaillent pour faciliter et rendre plus confortable notre vie quotidienne.

Voilà l'univers PERF. L'expérience du produit et la passion.
Simplement pour améliorer les journées de ceux qui travaillent.





ANATOMIE ET CONFORT

DESIGN & CONFORT

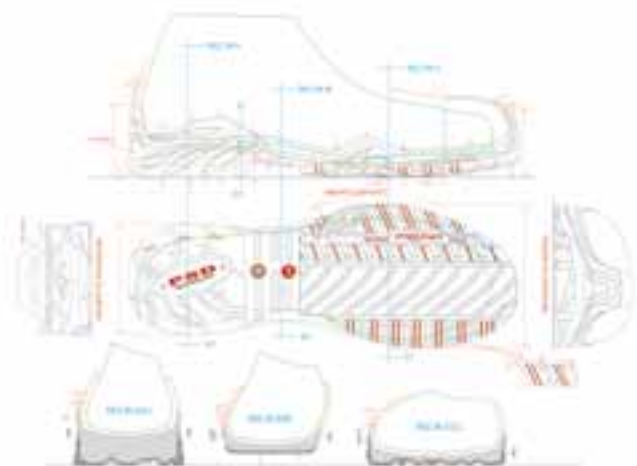
Pendant la Seconde Guerre mondiale, l'impétueux développement technologique dans le domaine militaire a contribué à la création d'équipements plus adaptés aux capacités et aux limites physiologiques et psychologiques humaines. L'étude de ces limites a joint des anthropologues, des physiologistes, psychologues et d'ingénieurs pour développer de nouveaux systèmes et techniques.

Tous ces domaines ont mis en évidence et intégré les nombreuses connaissances et expériences pratiques pour obtenir le résultat du bien-être de l'homme. La rapidité du développement industriel a conduit à une nouvelle valeur du rapport entre l'homme, les machines et les environnements de travail, qui met la sécurité et l'efficacité en première place.

C'est à partir de cette valeur que PERF développe la conception de ses produits. Avec sa capacité de mixer des technologies capables de faire face aux risques de différents environnements de travail avec le design, condition essentielle pour améliorer le confort de l'utilisateur.



ERGONOMIE = DESIGN + TECHNOLOGIE



RECHERCHE RAPIDE

MODÈLE	CATÉGORIE	GAMME	PAGE
ALVIT	S3 SRC	BASE	52
ASKOLD	S3 SRC	BASE	52
AVALANCHE	S3 CI SRC	RAIN & COLD E-Lite PU	44
BEAKER	S2 SRC	CHEM & FOOD	50
BEAUFORT	S3 CI SRC	RAIN & COLD E-Lite PU	45
BLACKFIRE HIGH	S1P SRC	E-LITE	34
BLACKFIRE HIGH ESD	S1P SRC, ESD	E-LITE ESD	47
BLACKFIRE LOW	S1P SRC	E-LITE	34
BLACKFIRE LOW ESD	S1P SRC, ESD	E-LITE ESD	47
BLAST HIGH	S3 SRC	E-LITE	39
BLAST LOW	S3 SRC	E-LITE	39
BLIZZARD	S1P SRC	E-LITE	37
BOSTON HIGH	S3 SRC	METROPOLIS	22
BOSTON LOW	S3 SRC	METROPOLIS	22
BOZEN	S3 CI HRO SRC	RAIN & COLD Vibram	18
BROOKLYN	I/C 75, EH, PR	METROPOLIS	21
CHICAGO	S1P SRC	METROPOLIS	25
COMMANDER	S3 HRO SRC	CROSSOVER	14
DALLAS	S3 SRC	METROPOLIS	23
DESERT	S1P SRC	E-LITE	38
ENDURANCE ESD	S3 SRC, ESD	E-LITE ESD	46
ENDURANCE HIGH	S3 SRC	E-LITE	27
ENDURANCE LOW	S3 SRC	E-LITE	27
FIGHTER HIGH	S3 HRO SRC	CROSSOVER	13
FIGHTER LOW	S3 HRO SRC	CROSSOVER	13
FLANKER	S1P SRC	E-LITE	35
FLASK	S2 SRC	CHEM & FOOD	51
FORCE 3	S1P SRC	E-LITE	35
FORCE 4	S1P SRC	E-LITE	36
GALE	S1P SRC	E-LITE	33
GLACIER	S3 CI SRC	RAIN & COLD E-Lite PU	44
GRAVITY ONE	S1P SRC	ZERO GRAVITY	9
GRAVITY THREE	S3 SRC	ZERO GRAVITY	11
GRAVITY TWO	S3 SRC	ZERO GRAVITY	10
GRAVITY ZERO	S1P SRC	ZERO GRAVITY	9
GREENLAND	S3 CI SRC	RAIN & COLD E-Lite PU	43
HAMBURG	S3 CI SRC	RAIN & COLD E-Lite PU	45

MODÈLE	CATÉGORIE	GAMME	PAGE
HARRIER	S3 HRO SRC	CROSSOVER	15
HILDA	S1P SRC	BASE	53
HURRICANE	S1P SRC	E-LITE	32
HURRICANE ESD	S1P SRC, ESD	E-LITE ESD	46
INTRUDER	S3 CI HRO SRC	RAIN & COLD Vibram	19
KEY LARGO	S1P SRC	METROPOLIS	24
KEY SOUTH	S1P SRC	METROPOLIS	23
KEY WEST	S1P SRC	METROPOLIS	24
KITZBUEHEL WR	S3 WR HRO SRC	RAIN & COLD Vibram	17
MIXER	S2 SRC	CHEM & FOOD	50
MUNICH	S3 CI HRO SRC	RAIN & COLD Vibram	17
NEW ORLEANS	S1P SRC	METROPOLIS	25
NORFOLK	S3 SRC	E-LITE	40
NOVOSIBIRSK	S3 CI SRC	RAIN & COLD E-Lite PU	43
PATROL	S1P SRC	E-LITE	38
PB10	S3 HRO SRC	DDR	54
PB10C	S3 HRO SRC	DDR	54
PB15	S3 HRO SRC	DDR	55
PB15CZ	S3 HRO SRC	DDR	55
PB16	S3 HRO SRC	DDR	55
RAPTOR	S3 HRO SRC	CROSSOVER	14
RICHTER	S3 SRC	E-LITE	40
SLIDE	S2 SRC	CHEM & FOOD	51
SNIPER BLACK	S3 SRC	E-LITE	29
SNIPER BROWN	S3 SRC	E-LITE	28
STILLER	S2 SRC	CHEM & FOOD	49
TEMPEST	S1P SRC	E-LITE	37
THUNDER	S1P SRC	E-LITE	36
TORNADO HIGH	S3 SRC	E-LITE	31
TORNADO LOW	S3 SRC	E-LITE	31
TROPIC	S1P SRC	E-LITE	33
TYPHOON HIGH	S3 SRC	E-LITE	30
TYPHOON LOW	S3 SRC	E-LITE	30
WELDER	S3 HRO SRC	E-LITE Vibram	41
YMIR	S1P SRC	BASE	53
ZERMATT WR	S3 WR SRC	RAIN & COLD E-Lite PU	43



RUNNER

TECHNOLOGIE



Boa® Closure System



- TENUE
- FREINAGE
- AMORTISSEMENT
- STABILITE
- ADHERENCE
- AUTONETTOYANTE

TECHNOLOGIE F3000

DESIGN ET TECHNOLOGIE

- Large surface de contact pour une étanchéité meilleure sur les sols industriels contaminés
- Excellente stabilité pour la sécurité et le confort
- Canaux de drainage de l'huile pour améliorer l'étanchéité et la sécurité

MELANGE

- Mélange à haute performance pour la sécurité au travail
- Exigences EN ISO 20345, SRC de résistance au glissement plus élevées aux normes requises
- Mélange résistante aux huiles
- Disponible soit antistatique, soit isolante

EMBOUT ALU-S en aluminium, 50% plus léger que celui en acier.

ALU-S





GRAVITY ZERO S1P SRC



TIGE	Dry-Tech, Tissu 3D hautement respirante
DOUBLURE	bdry
EMBOUT	ALU-S
INTERCALAIRE	Shield PRO non-métallique
PREMIÈRE DE PROPRETÉ	HSR
SEMELLE	Phylon/caoutchouc Vibram®
POINTURES	38-47



GRAVITY ONE S1P SRC

TIGE	Dry-Tech, Tissu 3D hautement respirante
DOUBLURE	bdry
EMBOUT	ALU-S
INTERCALAIRE	Shield PRO non-métallique
PREMIÈRE DE PROPRETÉ	HSR
SEMELLE	Phylon/caoutchouc Vibram®
POINTURES	38-47



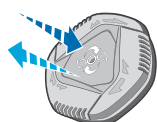


boa. Boa® Closure System

VIVEZ LA DIFFÉRENCE Boa®

- + Ajustement parfait
- + Réglage de précision
1 clic = 1 mm
- + Rapide et facile
- + Sûr
- + Solide

COMMENT ÇA MARCHE



Tirer pour un Déchaussage rapide
Poussez pour engager



Tourner pour desserrer
Tourner pour serrer

Boa® IP1



GRAVITY TWO
S3 SRC

TIGE	Cuir pleine fleur hydrofuge et renforcé avant en cuir résistant à l'abrasion
DOUBLURE	bdry
EMBOUT	ALU-S
INTERCALAIRE	Shield PRO non-métallique
PREMIÈRE DE PROPRETÉ	HSR
SEMELLE	Phylon/caoutchouc Vibram®
POINTURES	38-47



Boa® Closure System





GRAVITY THREE S3 SRC

TIGE	Cuir pleine fleur hydrofuge et renforcé avant en cuir résistant à l'abrasion
DOUBLURE	bdry
EMBOUT	ALU-S
INTERCALAIRE	Shield PRO non-métallique
PREMIÈRE DE PROPRIÉTÉ	HSR
SEMELLE	Phylon/caoutchouc Vibram®
POINTURES	38-47





IDÉALE POUR N'IMPORTE QUELLE CONDITION ET ENVIRONNEMENT
LÉGÈRETÉ ET FORCE
EMBOUT EN COMPOSITE

TECHNOLOGIE



SEMELLE VIBRAM®

- SCULPTURE PROFONDE DE LA SEMELLE D'USURE EN CAOUTCHOUC POUR DES UTILISATIONS EXTRÊMES
- TIGE RÉSISTANTE À L'EAU ET SEMELLE RÉSISTANTE À LA CHALEUR DE CONTACT
- TECHNOLOGIE PSD ET SEMELLE PREMIÈRE SUPPLÉMENTAIRE EN PU
- PU/CAOUTCHOUC VIBRAM®

Vibram® et le logo Vibram® sont des marques déposées de Vibram® SpA



TECHONOLOGIE "POSITIVE SHOCK DEVICE"

Absorption optimale des chocs désagréables pour la colonne vertébrale, grâce à l'utilisation de mousse PU en combinaison avec un effet mémoire et à la surface concave de la zone.

FOOTBED PSD

SEMELLE PREMIÈRE DE PROPRETÉ

en mousse PU 10mm, doublée en tissu antibactérien.

EMBOUT amagnétique en matériau composite, 50% plus léger qu'un embout en acier.

INTERCALAIRE anti-perforation amagnétique en matériau composite, 40% plus léger et flexible qu'une lame en acier. Elle donne une protection majeure en couvrant la totalité de la surface du pied.

DOUBLURE en polyamide à l'absorption rapide de l'humidité, antibactérienne, hautement transpirante. Elle donne un plus haut confort pendant toute la journée de travail. Résistance à l'abrasion optimale.

PSD
TECHNOLOGY

TOP
DEFENCE

Shield PRO

bdry

CROSSOVER
collection

SEMELLE CROSSOVER

ADHERENCE

Résultats des tests "Résistance au glissement" – norme EN ISO 20345:2011 Qualité SRC (SRA+SRB)

SRA – plaque céramique/ lubrifiant: eau et détergent

à plat: **0,46** (valeur de la norme: >0,32)

Performance supérieure de **44%** au minimum fixé par la norme

au talon: **0,34** (valeur de la norme: ≥ 0,28)

Performance supérieure de **22%** au minimum fixé par la norme

DUREE DE VIE PROLONGEE

Résistance à l'abrasion – norme EN ISO 20345:2011

Valeur de la norme: < 150 mm³

Résultat des tests: **50 mm³**

Performance supérieure de **33%** au minimum fixé par la norme



FIGHTER HIGH S3 HRO SRC

TIGE	Cuir pleine fleur hydrofuge
DOUBLURE	bdry
EMBOUT	TAP en composite
INTERCALAIRE	Shield PRO non-métallique
PREMIÈRE DE PROPRETÉ	PSD
SEMELLE	CROSSOVER PU/caoutchouc Vibram®
POINTURES	38-47



FIGHTER LOW S3 HRO SRC

TIGE	Cuir pleine fleur hydrofuge
DOUBLURE	bdry
EMBOUT	TAP en composite
INTERCALAIRE	Shield PRO non-métallique
PREMIÈRE DE PROPRETÉ	PSD
SEMELLE	CROSSOVER PU/caoutchouc Vibram®
POINTURES	38-47





RAPTOR S3 HRO SRC

TIGE	Cuir nubuck hydrofuge finition pull up
DOUBLURE	bdry
EMBOUT	TAP DEFENCE en composite
INTERCALAIRE	Shield PRO non-métallique
PREMIÈRE DE PROPRETÉ	PSD
SEMELLE	CROSSOVER PU/caoutchouc Vibram®
POINTURES	38-47

Pas de stock. Disponible sur demande



COMMANDER S3 HRO SRC

TIGE	Cuir pleine fleur hydrofuge. Tirants latéraux pour faciliter le chaussage
DOUBLURE	bdry
EMBOUT	TAP DEFENCE en composite
INTERCALAIRE	Shield PRO non-métallique
PREMIÈRE DE PROPRETÉ	PSD
SEMELLE	CROSSOVER PU/caoutchouc Vibram®
POINTURES	38-47





PERF 

HARRIER S3 HRO SRC



TIGE	Cuir pleine fleur hydrofuge
DOUBLURE	bdry
EMBOUT	TAP <small>DEFENSE</small> en composite
INTERCALAIRE	Shield PRO non-métallique
PREMIÈRE DE PROPRETÉ	PSD
SEMELLE	CROSSOVER PU/caoutchouc Vibram®
POINTURES	38-47





DES PERFORMANCES EXTREMES POUR
DES CONDITIONS EXTREMES



CONFORT THERMIQUE OPTIMALE MEME A DES
TEMPERATURES SEVERES

SCULPTURE PROFONDE DE LA SEMELLE D'USURE EN
CAOUTCHOUC VIBRAM® POUR DES UTILISATIONS EXTREMES

RAIN & COLD
Vibram

TECHNOLOGIE

PROTECTION DE L'EAU

- membrane innovante imperméable et respirant
- structure microporeuse, forte et résistante, légère et ultramince
- intégrée dans la construction de l'empeigne et couplée avec une doublure résistante à l'abrasion

PERF-DRY120

WR - Résistance de la chaussure entière à la pénétration de l'eau

Test des chaussures PERF avec la membrane PERF-DRY120:
au moins **120 minutes** (valeur de la norme: 80 minutes)

Performance de résistance à l'eau supérieure de **67%** au minimum
fixé par la norme

WATERPROOF

PROTECTION DU FROID JUSQU'À -30°C

- matériau isolant subtil, léger et transpirant, formé par un réseau de microfibres qui capturent l'air
- maintien un parfait équilibre thermique à l'intérieure de la chaussure pendant plusieurs heures d'utilisation
- prévient la dispersion de la chaleur des pieds, qui restent chauds mêmes s'ils se trouvent dans des conditions d'humidité



400 gr

Thinsulate®, Thinsulate® Ultra Insulation avec leurs respectives logos sont des marques 3MCompany.

KITZBUEHEL WR S3 WR HRO SRC

TIGE	Nubuck hydrofuge, insert arrière haute visibilité
WATERPROOF	Membrane- PERF DRY120 , totalement imperméable et respirante
DOUBLURE	bdry
EMBOUT	TAP DEFENCE en composite
INTERCALAIRE	Shield PRO non-métallique
PREMIÈRE DE PROPRETÉ	PSD
SEMELLE	CROSSOVER PU/caoutchouc Vibram [®]
POINTURES	38-47



WATERPROOF
PERF-DRY120

WATERPROOF
PERF-DRY120



MUNICH S3 CI HRO SRC

TIGE	Cuir pleine fleur hydrofuge. Fermeture à glissière latérale pour faciliter l'enfilage
DOUBLURE	Laine synthétique pour l'isolation thermique
EMBOUT	TAP DEFENCE en composite
INTERCALAIRE	Shield PRO non-métallique
PREMIÈRE DE PROPRETÉ	PSD
SEMELLE	CROSSOVER PU/caoutchouc Vibram [®]
POINTURES	38-47



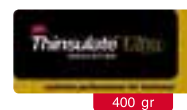
RAIN & COLD
Vibram



BOZEN S3 CI HRO SRC

TIGE	Cuir pleine fleur pull-up hydrofuge
DOUBLURE	bdry e Thinsulate™ Ultra Insulation 400 gr, fibre isolante efficace jusqu'à -30° C
EMBOUT	TAP en composite
INTERCALAIRE	Shield PRO non-métallique
PREMIÈRE DE PROPRIÉTÉ	PSD
SEMELLE	CROSSOVER PU/caoutchouc Vibram®
POINTURES	38-47

Pas de stock. Disponible sur demande

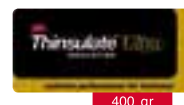


**PROTECTION DU FROID
JUSQU'À -30°C**



INTRUDER S3 CI HRO SRC

TIGE	Cuir pleine fleur hydrofuge et renforcé avant en cuir résistant à l'abrasion
DOUBLURE	bary e Thinsulate™ Ultra Insulation 400 gr, fibre isolante efficace jusqu'à -30° C
EMBOUIT	TAP DEFENCE en composite
INTERCALAIRE	Shield PRO non-métallique
PREMIÈRE DE PROPRETÉ	PSD
SEMELLE	CROSSOVER PU/caoutchouc Vibram®
POINTURES	38-47



400 gr



**PROTECTION DU FROID
JUSQU'À - 30°C**



**DESIGN "URBAN", DYNAMIQUE ET COMBATIF
LEGERE ET TRANSPIRANTE
EMBOUT EN ALUMINIUM**

METROPOLIS
collection

TECHNOLOGIE



SEMELLE METROPOLIS PU/PTU

- SEMELLE PLATE POUR UNE STABILITE MEILLEURE
- ADHERENCE OPTIMALE SUR TOUTES LES SURFACES

Résultats des tests de Résistance au glissement (EN ISO 20345:2011 – Qualité SRC)

SRA - plaque céramique/ lubrifiant: eau et détergent

à plat: **0,39** (valeur de la norme: $\geq 0,32$)

au talon: **0,30** (valeur de la norme: $\geq 0,28$)

SRB - plaque en acier/ lubrifiant: glycérine

à plat: **0,28** (valeur de la norme: $\geq 0,18$)

au talon: **0,14** (valeur de la norme: $\geq 0,28$)

MULTIPOWER

SEMELLE PREMIERE Elle a un effet d'amortissement sur toute la surface du pied, grâce à sa structure multiple en 3D en souple PU. Antistatique, transpirante, doublée en tissu anti-abrasion.

EMBOUT ALU-S en aluminium, 50% plus léger que celui en acier.

SEMELLE ANTI-PERFORATION

- amagnétique en matériau composite
- 40% plus légère et flexible par rapport aux lames en acier
- protection du 100% de la surface du pied



ALU-S



Shield PRO



BROOKLYN I/C 75, EH, PR

TIGE	Cuir pleine fleur hydrofuge
DOUBLURE	3D tissu respirant
EMBOUT	ALU-S
INTERCALAIRE	Shield PRO non-métallique
PREMIÈRE DE PROPRETÉ	MULTIPOWER
SEMELLE	METROPOLIS PU/TPU double couleur
POINTURES	38-47



Standard: ASTM F 2413-11



METROPOLIS: UN CONFORT EXCEPTIONNEL

- + FORME ERGONOMIQUE ET SURBAISSÉ DE L'EMBOUT
- + FONCTION D'AMORTISSEUR DE LA SEMELLE DE PROPRETÉ
- + FLEXIBILITÉ ET SOUPLESSE DE LA SEMELLE DE MARCHÉ

METROPOLIS



BOSTON HIGH S3 SRC

TIGE	Nubuck hydrofuge
DOUBLURE	3D tissu respirant
EMBOÛT	ALU-S
INTERCALAIRE	Shield PRO non-métallique
PREMIÈRE DE PROPRIÉTÉ	MULTIPOWER
SEMELLE	METROPOLIS PU/TPU
POINTURES	38-47

BOSTON LOW S3 SRC

TIGE	Nubuck hydrofuge
DOUBLURE	3D tissu respirant
EMBOÛT	ALU-S
INTERCALAIRE	Shield PRO non-métallique
PREMIÈRE DE PROPRIÉTÉ	MULTIPOWER
SEMELLE	METROPOLIS PU/TPU
POINTURES	38-47





DALLAS S3 SRC

TIGE	Cuir vintage hydrofuge
DOUBLURE	3D tissu respirant
EMBOUT	ALU-S
INTERCALAIRE	Shield PRO non-métallique
PREMIÈRE DE PROPRIÉTÉ	MULTIPOWER
SEMELLE	METROPOLIS PU/TPU
POINTURES	38-47

KEY SOUTH S1P SRC

TIGE	Cuir velours
DOUBLURE	3D tissu respirant
EMBOUT	ALU-S
INTERCALAIRE	Shield PRO non-métallique
PREMIÈRE DE PROPRIÉTÉ	MULTIPOWER
SEMELLE	METROPOLIS PU/TPU
POINTURES	38-47



METROPOLIS



KEY LARGO S1P SRC

TIGE	Cuir velours
DOUBLURE	3D tissu respirant
EMBOUT	ALU-S
INTERCALAIRE	Shield PRO non-métallique
PREMIÈRE DE PROPRETÉ	MULTIPOWER
SEMELLE	METROPOLIS PU/TPU
POINTURES	38-47

KEY WEST S1P SRC

TIGE	Cuir velours
DOUBLURE	3D tissu respirant
EMBOUT	ALU-S
INTERCALAIRE	Shield PRO non-métallique
PREMIÈRE DE PROPRETÉ	MULTIPOWER
SEMELLE	METROPOLIS PU/TPU
POINTURES	38-47





CHICAGO S1P SRC

TIGE	Tissu canvas et cuir vintage
DOUBLURE	3D tissu respirant
EMBOUT	ALU-S
INTERCALAIRE	Shield PRO non-métallique
PREMIÈRE DE PROPRETÉ	MULTIPOWER
SEMELLE	METROPOLIS PU/TPU
POINTURES	38-47

NEW ORLEANS S1P SRC

TIGE	Tissu canvas et cuir velours
DOUBLURE	3D tissu respirant
EMBOUT	ALU-S
INTERCALAIRE	Shield PRO non-métallique
PREMIÈRE DE PROPRETÉ	MULTIPOWER
SEMELLE	METROPOLIS PU/TPU
POINTURES	38-47





COMPLETEMENT NON METALLIQUE
PLUS LEGERE, PLUS ROBUSTE
MEILLEURE CAPACITE D'ABSORPTION D'ENERGIE AU TALON
PU/PU AVEC INSERT PSD

E.LITE
collection

TECHNOLOGIE



SEMELLE E-LITE

- UNE TRES GRANDE STABILITE
- COEFFICIENT ANTIDERAPANT RENFORCE
- INSERT PSD

TECHNOLOGIE "POSITIVE SHOCK DEVICE"

Une très grande absorption des contraintes sur la colonne vertébrale, grâce à l'utilisation de PU expansé en combinaison avec un effet mémoire et une structure concave de la surface.

PSD
TECHNOLOGY

FOOTBED PSD

SEMELLE PREMIERE en polyuréthane 10 mm expansé, doublée en tissu antibactérien.



EMBOUT amagnétique en matériau composite, 50% plus léger que l'embout en acier.



TOP
DEFENCE

SEMELLE ANTI-PERFORATION amagnétique en matériau composite, 40% plus légère et flexible par rapport aux semelles anti-perforation traditionnelles en acier. Au même temps elle garantit une plus haute protection de la plante du pied, en recouvrant 100% de sa surface.

Shield PRO

DOUBLURE en polyamide, avec évaporation rapide de l'humidité, antibactérienne, très respirant. Elle garantit un confort optimal pendant toute la journée. Excellente résistance à l'abrasion.

bdry

MATERIAU en fibre artificielle légère et très respirant, qui permet le maintien de l'équilibre thermique à l'intérieur de la chaussure, même dans le cas de température ambiante élevée, ainsi qu'une excellente résistance à l'abrasion.



FRESH
tech

CUIR fleur hydrofuge et résistance aux huiles et aux hydrocarbures.



TOP37

SEMELLE E-LITE PU/PU

ADHERENCE

Résultats des tests "Résistance au glissement" – norme EN ISO 20345:2011 Qualité SRC (SRA+SRB)

SRA – plaque céramique/ lubrifiant: eau et détergent

à plat: **0,46** (valeur de la norme: > 0,32)

au talon: **0,33** (valeur de la norme: ≥ 0,28)

RESISTANCE A L'ABRASION

norme EN ISO 20345:2011

Valeur de la norme: < 150 mm³

Résultat des tests: **45 mm³**

ENDURANCE HIGH S3 SRC



TIGE	Cuir pleine fleur hydrofuge et cuir résistant à l'abrasion
DOUBLURE	bdry
EMBOÛT	TAP en composite
INTERCALAIRE	Shield PRO non-métallique
PREMIÈRE DE PROPRIÉTÉ	PSD
SEMELLE	E-LITE PU/PU
POINTURES	36-48

ENDURANCE LOW S3 SRC

TIGE	Cuir pleine fleur hydrofuge et cuir résistant à l'abrasion
DOUBLURE	bdry
EMBOÛT	TAP en composite
INTERCALAIRE	Shield PRO non-métallique
PREMIÈRE DE PROPRIÉTÉ	PSD
SEMELLE	E-LITE PU/PU
POINTURES	36-48



E·LITE



SNIPER BROWN S3 SRC



TIGE	Nubuck hydrofuge, insert arrière haute visibilité
DOUBLURE	bdry
EMBOUT	TOP en composite <small>DEFENCE</small>
INTERCALAIRE	Shield PRO non-métallique
PREMIÈRE DE PROPRETÉ	PSD
SEMELLE	E·LITE PU/PU
POINTURES	36-47





PERF®

SNIPER BLACK S3 SRC



TIGE	Nubuck hydrofuge, insert arrière haute visibilité
DOUBLURE	bdry
EMBOÛT	TOP en composite
INTERCALAIRE	Shield PRO non-métallique
PREMIÈRE DE PROPRIÉTÉ	PSD
SEMELLE	E-LITE PU/PU
POINTURES	36-47





TYPHOON HIGH S3 SRC



TIGE	Nubuck hydrofuge et cuir résistant à l'abrasion
DOUBLURE	bdry
EMBOUT	TAP DEFENCE en composite
INTERCALAIRE	Shield PRO non-métallique
PREMIÈRE DE PROPRIÉTÉ	PSD
SEMELLE	E·LITE PU/PU
POINTURES	36-47

TYPHOON LOW S3 SRC

TIGE	Nubuck hydrofuge et cuir résistant à l'abrasion
DOUBLURE	bdry
EMBOUT	TAP DEFENCE en composite
INTERCALAIRE	Shield PRO non-métallique
PREMIÈRE DE PROPRIÉTÉ	PSD
SEMELLE	E·LITE PU/PU
POINTURES	36-47





TORNADO HIGH S3 SRC



TIGE	Cuir hydrofuge
DOUBLURE	bdry
EMBOUT	TAP en composite
INTERCALAIRE	Shield PRO non-métallique
PREMIÈRE DE PROPRETÉ	PSD
SEMELLE	E-LITE PU/PU
POINTURES	36-48

TORNADO LOW S3 SRC

TIGE	Cuir hydrofuge
DOUBLURE	bdry
EMBOUT	TAP en composite
INTERCALAIRE	Shield PRO non-métallique
PREMIÈRE DE PROPRETÉ	PSD
SEMELLE	E-LITE PU/PU
POINTURES	36-48



E·LITE



HURRICANE S1P SRC

TIGE	Nubuck. Double fermeture velcro
DOUBLURE	bdry
EMBOUT	TOP DEFENCE en composite
INTERCALAIRE	Shield PRO non-métallique
PREMIÈRE DE PROPRIÉTÉ	PSD
SEMELLE	E·LITE PU/PU
POINTURES	36-47





GALE S1P SRC

TIGE	Cuir. Double fermeture velcro
DOUBLURE	bdry
EMBOUT	TAP DEFENSE en composite
INTERCALAIRE	Shield PRO non-métallique
PREMIÈRE DE PROPRETÉ	PSD
SEMELLE	E-LITE PU/PU
POINTURES	36-47



TROPIC S1P SRC



TIGE	Cuir velours. Double fermeture velcro
DOUBLURE	bdry
EMBOUT	TAP DEFENSE en composite
INTERCALAIRE	Shield PRO non-métallique
PREMIÈRE DE PROPRETÉ	PSD
SEMELLE	E-LITE PU/PU
POINTURES	36-47



BLACKFIRE HIGH S1P SRC

TIGE	Cuir velours et cuir résistant à l'abrasion avec inserts en nylon
DOUBLURE	bdry
EMBOUT	TAP DEFENSE en composite
INTERCALAIRE	Shield PRO non-métallique
PREMIÈRE DE PROPRETÉ	PSD
SEMELLE	E·LITE PU/PU
POINTURES	36-47

BLACKFIRE LOW S1P SRC

TIGE	Cuir velours et cuir résistant à l'abrasion avec inserts en nylon
DOUBLURE	bdry
EMBOUT	TAP DEFENSE en composite
INTERCALAIRE	Shield PRO non-métallique
PREMIÈRE DE PROPRETÉ	PSD
SEMELLE	E·LITE PU/PU
POINTURES	36-47





FLANKER S1P SRC



TIGE	Cuir velours avec insert en tissu camouflage respirant
DOUBLURE	bdry
EMBOUT	TAP DEFENCE en composite
INTERCALAIRE	Shield PRO non-métallique
PREMIÈRE DE PROPRETÉ	PSD
SEMELLE	E-LITE PU/PU
POINTURES	38-47

FORCE 3 S1P SRC

TIGE	Cuir velours perforé
DOUBLURE	bdry
EMBOUT	TAP DEFENCE en composite
INTERCALAIRE	Shield PRO non-métallique
PREMIÈRE DE PROPRETÉ	PSD
SEMELLE	E-LITE PU/PU
POINTURES	38-47





FORCE 4 S1P SRC

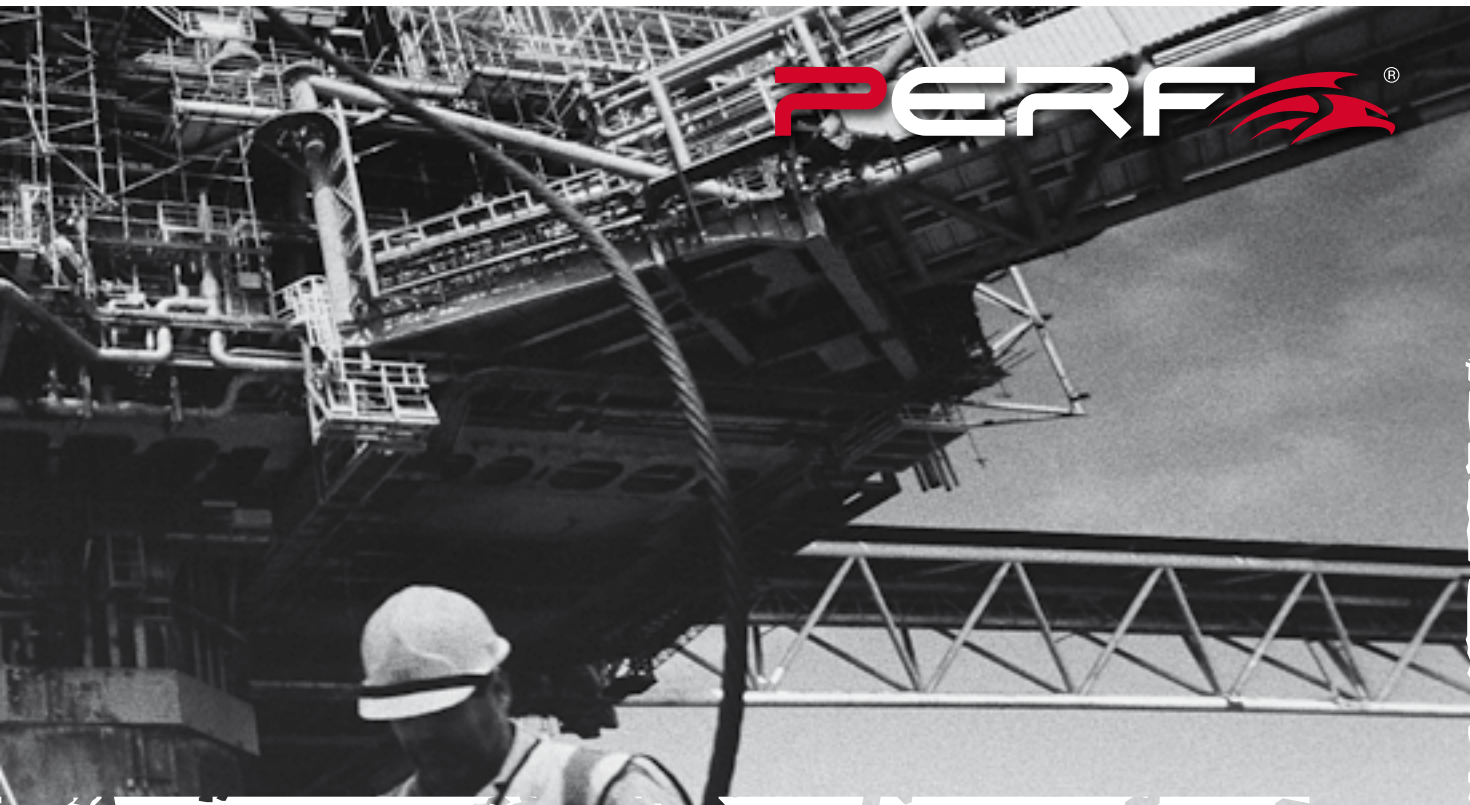


TIGE	Cuir velours perforé
DOUBLURE	bdry
EMBOUT	TAP DEFENCE en composite
INTERCALAIRE	Shield PRO non-métallique
PREMIÈRE DE PROPRETÉ	PSD
SEMELLE	E·LITE PU/PU
POINTURES	36-47

THUNDER S1P SRC

TIGE	Cuir velours avec insert respirant fresh
DOUBLURE	bdry
EMBOUT	TAP DEFENCE en composite
INTERCALAIRE	Shield PRO non-métallique
PREMIÈRE DE PROPRETÉ	PSD
SEMELLE	E·LITE PU/PU
POINTURES	36-47





PERFORM®

TEMPEST S1P SRC



TIGE	Cuir velours perforé
DOUBLURE	bdry
EMBOUT	TAP DEFENSE en composite
INTERCALAIRE	Shield PRO non-métallique
PREMIÈRE DE PROPRETÉ	PSD
SEMELLE	E-LITE PU/PU
POINTURES	36-47

BLIZZARD S1P SRC

TIGE	Cuir perforé
DOUBLURE	bdry
EMBOUT	TAP DEFENSE en composite
INTERCALAIRE	Shield PRO non-métallique
PREMIÈRE DE PROPRETÉ	PSD
SEMELLE	E-LITE PU/PU
POINTURES	36-47





PATROL S1P SRC



TIGE	Cuir fleur avec inserts en tissu technique résistant à l'abrasion. Ouverture latérale avec fermeture à glissière hydrofuge YKK
DOUBLURE	bdry
EMBOUT	TAP <small>DEFENCE</small> en composite
INTERCALAIRE	Shield PRO non-métallique
PREMIÈRE DE PROPRETÉ	PSD
SEMELLE	E-LITE PU/PU
POINTURES	38-47

Pas de stock. Disponible sur demande

DESERT S1P SRC

TIGE	Cuir velours avec insert en tissu respirant camouflage. Ouverture latérale avec fermeture à glissière hydrofuge YKK
DOUBLURE	bdry
EMBOUT	TAP <small>DEFENCE</small> en composite
INTERCALAIRE	Shield PRO non-métallique
PREMIÈRE DE PROPRETÉ	PSD
SEMELLE	E-LITE PU/PU
POINTURES	38-47



Pas de stock. Disponible sur demande



BLAST HIGH S3 SRC



TIGE	Microfibre hydrofuge
DOUBLURE	bdry
EMBOUT	TAP en composite
INTERCALAIRE	Shield PRO non-métallique
PREMIÈRE DE PROPRIÉTÉ	PSD
SEMELLE	E-LITE PU/PU
POINTURES	38-47

BLAST LOW S3 SRC

TIGE	Microfibre hydrofuge
DOUBLURE	bdry
EMBOUT	TAP en composite
INTERCALAIRE	Shield PRO non-métallique
PREMIÈRE DE PROPRIÉTÉ	PSD
SEMELLE	E-LITE PU/PU
POINTURES	38-47





NORFOLK S3 SRC

TIGE	TOP37 Cuir pleine fleur hydrofuge avec résistance aux huiles et aux hydrocarbures. Tirants latéraux pour faciliter l'ajustement.
DOUBLURE	bdry
EMBOUT	TAP DEFENCE en composite
INTERCALAIRE	Shield PRO non-métallique
PREMIÈRE DE PROPRETÉ	PSD
SEMELLE	E·LITE PU/PU
POINTURES	36-47

RICHTER S3 SRC

TIGE	Cuir imperméable. Tirants latéraux pour faciliter l'ajustement.
DOUBLURE	bdry
EMBOUT	TAP DEFENCE en composite
INTERCALAIRE	Shield PRO non-métallique
PREMIÈRE DE PROPRETÉ	PSD
SEMELLE	E·LITE PU/PU
POINTURES	38-47





PERF



WELDER S3 HRO SRC

TIGE	Cuir imperméable. Protection de lacet avec fermeture velcro
DOUBLURE	bdry
EMBOUT	TOP DEFENCE en composite
INTERCALAIRE	Shield PRO non-métallique
PREMIÈRE DE PROPRIÉTÉ	PSD
SEMELLE	CROSSOVER PU/caoutchouc Vibram®, résistant à la chaleur par contact jusqu'à 300 °C
POINTURES	38-47



CHAUSSURE SPÉCIFIQUE POUR LES SOUDEURS
DOUÉE DE COUTURES IGNIFUGES





DES PERFORMANCES EXTREMES POUR
DES CONDITIONS EXTREMES
CONFORT THERMIQUE OPTIMALE MEME
A DES TEMPERATURES SEVERES
SEMELLE E-LITE EN PU DOUBLE DENSITE

RAIN & COLD
E-Lite PU

TECHNOLOGIE

PROTECTION DE L'EAU

- membrane innovante imperméable et respirant
- structure microporeuse, forte et résistante, légère et ultramince
- intégrée dans la construction de l'empeigne et couplée avec une doublure résistante à l'abrasion

PERF-DRY120

WR - Résistance de la chaussure entière à la pénétration de l'eau

Test des chaussures PERF avec la membrane PERF-DRY120:
au moins **120 minutes** (valeur de la norme: 80 minutes)

Performance de résistance à l'eau supérieure de **67%** au minimum
fixé par la norme

WATERPROOF



GREENLAND S3 CI SRC

TIGE	Nubuck hydrofuge, insert arrière haute visibilité
DOUBLURE	bdry e Thinsulate™ Ultra Insulation 400 gr, fibre isolante efficace jusqu'à -30° C
EMBOUT	TAP DEFENCE en composite
INTERCALAIRE	Shield PRO non-métallique
PREMIÈRE DE PROPRETÉ	PSD
SEMELLE	E-LITE PU/PU
POINTURES	38-47

ZERMATT WR S3 WR SRC

TIGE	Nubuck hydrofuge, insert arrière haute visibilité
WATERPROOF	Membrane- PERF DRY120 , totalement imperméable et respirante
DOUBLURE	bdry
EMBOUT	TAP DEFENCE en composite
INTERCALAIRE	Shield PRO non-métallique
PREMIÈRE DE PROPRETÉ	PSD
SEMELLE	E-LITE PU/PU
POINTURES	38-47



NOVOSIBIRSK S3 CI SRC

TIGE	Nubuck hydrofuge, insert arrière haute visibilité
DOUBLURE	Laine naturelle pour l'isolation thermique, entièrement doublé
EMBOUT	TAP DEFENCE en composite
INTERCALAIRE	Shield PRO non-métallique
PREMIÈRE DE PROPRETÉ	PSD
SEMELLE	E-LITE PU/PU
POINTURES	38-47

Pas de stock. Disponible sur demande

RAIN & COLD
E-Lite PU



AVALANCHE S3 CI SRC



TIGE	Cuir hydrofuge
DOUBLURE	Laine synthétique pour l'isolation thermique
EMBOÛT	TAP DEFENCE en composite
INTERCALAIRE	Shield PRO non-métallique
PREMIÈRE DE PROPRIÉTÉ	PSD
SEMELLE	E-LITE PU/PU
POINTURES	36-47

GLACIER S3 CI SRC

TIGE	Cuir hydrofuge
DOUBLURE	Laine synthétique pour l'isolation thermique
EMBOÛT	TAP DEFENCE en composite
INTERCALAIRE	Shield PRO non-métallique
PREMIÈRE DE PROPRIÉTÉ	PSD
SEMELLE	E-LITE PU/PU
POINTURES	36-47





HAMBURG
S3 CI SRC

TIGE	Cuir pleine fleur hydrofuge. Fermeture à glissière latérale pour faciliter l'enfilage.
DOUBLURE	Laine synthétique pour l'isolation thermique
EMBOUT	TOP <small>DEFENCE</small> en composite
INTERCALAIRE	Shield PRO non-métallique
PREMIÈRE DE PROPRETÉ	PSD
SEMELLE	E-LITE PU/PU
POINTURES	38-47

Pas de stock. Disponible sur demande

BEAUFORT
S3 CI SRC

TIGE	TOP37 Cuir pleine fleur hydrofuge avec résistance aux huiles et aux hydrocarbures. Tirants latéraux pour faciliter l'ajustement.
DOUBLURE	Laine synthétique pour l'isolation thermique
EMBOUT	TOP <small>DEFENCE</small> en composite
INTERCALAIRE	Shield PRO non-métallique
PREMIÈRE DE PROPRETÉ	PSD
SEMELLE	E-LITE PU/PU
POINTURES	38-48





ESD= Electro Static Discharge (décharge électrostatique)

EPA= ESD Protected Areas (zones protégées ESD). Zones où il est obligatoire d'utiliser de mesures de protection ESD



Idéales pour l'industrie automobile et en général dans tous les secteurs où il faut contenir l'accumulation de l'énergie statique, les chaussures PERF ESD/EPA dissipent la charge électrostatique vers le sol, en protégeant l'utilisateur ainsi que les composants électroniques sensibles.

On peut dire qu'une chaussure est ESD/EPA lorsque la résistance de contact se situe entre $7,5 \times 10^5$ et $3,5 \times 10^7$ Ohm. La résistance de contact des chaussures ESD/EPA se situe au-dessous du niveau antistatique requis normalement dans les milieux industriels.

Les chaussures PERF ESD/EPA sont à utiliser lorsque la formation de charge électrostatique doit être dissipée vers le sol.

E·LITE ESD



ENDURANCE ESD S3 SRC, ESD

TIGE	Cuir pleine fleur hydrofuge et cuir résistant à l'abrasion
DOUBLURE	bdry
EMBOUT	TAP DEFENCE en composite
INTERCALAIRE	Shield PRO non-métallique
PREMIÈRE DE PROPRETÉ	PSD
SEMELLE	E·LITE PU/PU
POINTURES	36-47



HURRICANE ESD S1P SRC, ESD

TIGE	Nubuck. Double fermeture velcro
DOUBLURE	bdry
EMBOUT	TAP DEFENCE en composite
INTERCALAIRE	Shield PRO non-métallique
PREMIÈRE DE PROPRETÉ	PSD
SEMELLE	E·LITE PU/PU
POINTURES	36-47





PERFORM®

BLACKFIRE HIGH ESD S1P SRC, ESD



TIGE	Cuir velours et cuir résistant à l'abrasion avec inserts en nylon
DOUBLURE	bdry
EMBOUT	TAP DEFENCE en composite
INTERCALAIRE	Shield PRO non-métallique
PREMIÈRE DE PROPRETÉ	PSD
SEMELLE	E-LITE PU/PU
POINTURES	36-47

Pas de stock. Disponible sur demande



BLACKFIRE LOW ESD S1P SRC, ESD



TIGE	Cuir velours et cuir résistant à l'abrasion avec inserts en nylon
DOUBLURE	bdry
EMBOUT	TAP DEFENCE en composite
INTERCALAIRE	Shield PRO non-métallique
PREMIÈRE DE PROPRETÉ	PSD
SEMELLE	E-LITE PU/PU
POINTURES	36-47

Pas de stock. Disponible sur demande





**IDÉALE POUR LES SECTEURS AGROALIMENTAIRE,
 PHARMACEUTIQUE, SANITAIRE ET EN AMBIANCE CONTRÔLÉE
 RÉPONDANTE AUX EXIGENCES D'HYGIÈNE, PROPRETÉ ET SÉCURITÉ
 RÉSISTANTE À L'AGRESSIVITÉ DES PRODUITS CHIMIQUES
 DILUÉS ET AUX CORPS GRAS**

TECHNOLOGIE



SEMELLE KEM PU DOUBLE DENSITE

- SEMELLE PLATE POUR UNE STABILITE MEILLEURE
- HAUTE PERFORMANCE EN TERMES DE RÉSISTANCE AU GLISSEMENT, MÊME SUR DES SURFACES LOURDES ET GRAISSES

Résultats des tests: Résistance au glissement - EN ISO 20345:2011 - Qualité SRC (SRA+SRB)

SRA - sol d'essai: plaque en céramique/ lubrifiant: eau et détergent

à plat: **0,45** (valeur de la norme: $\geq 0,32$)

au talon: **0,34** (valeur de la norme: $\geq 0,28$)

SRB - sol d'essai: plaque en acier/ lubrifiant: glycérine

à plat: **0,35** (valeur de la norme: $\geq 0,18$)

au talon: **0,19** (valeur de la norme: $\geq 0,13$)

MULTIPOWER

SEMELLE PREMIERE Elle a un effet d'amortissement sur toute la surface du pied, grâce à sa structure multiple en 3D en souple PU. Antistatique, transpirante, doublée en tissu anti-abrasion.

EMBOUT ALU-S en aluminium, 50% plus léger que celui en acier.

DOUBLURE en polyamide, avec évaporation rapide de l'humidité, antibactérienne, très respirante. Elle garantit un confort optimal pendant toute la journée. Excellente résistance à l'abrasion.

MICROFIBRE synthétique imperméable, résistante, souple, légère et respirante. Facilité d'entretien et de nettoyage.



ALU-S

bdry

CHEM & FOOD
collection

STILLER S2 SRC



TIGE	Microfibre imperméable
DOUBLURE	bdry
EMBOÛT	ALU-S
PREMIÈRE DE PROPÉTÉ	MULTIPOWER
SEMELLE	Kem PU/PU
POINTURES	36-47



MIXER S2 SRC



TIGE	Microfibre imperméable
DOUBLURE	bdry
EMBOÛT	ALU-S
PREMIÈRE DE PROPRETÉ	MULTIPOWER
SEMELLE	Kem PU/PU
POINTURES	36-47

BEAKER S2 SRC

TIGE	Microfibre imperméable
DOUBLURE	bdry
EMBOÛT	ALU-S
PREMIÈRE DE PROPRETÉ	MULTIPOWER
SEMELLE	Kem PU/PU
POINTURES	36-47





SLIDE S2 SRC



TIGE	Microfibre imperméable
DOUBLURE	b dry
EMBOUT	ALU-S
PREMIÈRE DE PROPRETÉ	MULTI POWER
SEMELLE	Kem PU/PU
POINTURES	36-47

FLASK S2 SRC

TIGE	Microfibre imperméable
DOUBLURE	b dry
EMBOUT	ALU-S
PREMIÈRE DE PROPRETÉ	MULTI POWER
SEMELLE	Kem PU/PU
POINTURES	36-47





Chaussures idéales pour la fabrication, la construction, la logistique, les activités de plein air. Robustes et confortables, avec embout et semelle intercalaire en acier inoxydable. Semelle antidérapante en polyuréthane double densité.

BASE
collection



ASKOLD
S3 SRC

TIGE	Cuir hydrofuge
DOUBLURE	bdry
EMBOUT	Acier, nickel free
INTERCALAIRE	Acier, nickel free
PREMIÈRE DE PROPRETÉ	Soft-tex
SEMELLE	BASE PU/PU
POINTURES	36-47



ALVIT
S3 SRC

TIGE	Cuir hydrofuge
DOUBLURE	bdry
EMBOUT	Acier, nickel free
INTERCALAIRE	Acier, nickel free
PREMIÈRE DE PROPRETÉ	Soft-tex
SEMELLE	BASE PU/PU
POINTURES	36-47



YMIR S1P SRC



TIGE	Cuir
DOUBLURE	bdry
EMBOUT	Acier, nickel free
INTERCALAIRE	Acier, nickel free
PREMIÈRE DE PROPRETÉ	Soft-tex
SEMELLE	BASE PU/PU
POINTURES	36-47

HILDA S1P SRC



TIGE	Cuir velours
DOUBLURE	bdry
EMBOUT	Acier, nickel free
INTERCALAIRE	Acier, nickel free
PREMIÈRE DE PROPRETÉ	Soft-tex
SEMELLE	BASE PU/PU
POINTURES	36-47

DDR



DDR
collection

Chaussures idéales pour la construction, les fonderies, les aciéries et tous ces emplois qui nécessitent un contact avec des sources de chaleur.

La technologie DDR (Double Density Rubber) offre une plus grande durabilité sur un terrain accidenté, dure et abrasive, grâce à la semelle de contact à haute densité, tandis que la semelle intercalaire en caoutchouc souple assure du confort et de la sécurité majeures.

La semelle est résistante jusqu'à 300 °C de chaleur pour contact et a d'excellents résultats de glissement qui garantissent une plus grande sécurité dans les environnements de travail hostiles.

PB10
S3 HRO SRC

TIGE	Cuir pleine fleur hydrofuge
DOUBLURE	Tissue
EMBOUT	Acier inoxydable
INTERCALAIRE	Acier inoxydable
PREMIÈRE DE PROPRIÉTÉ	PSD
SEMELLE	DDR, Caoutchouc double densité
POINTURES	38-47



PB10C





PB15CZ

PB15
S3 HRO SRC

TIGE	Cuir pleine fleur hydrofuge
DOUBLURE	Tissu
EMBOUT	Acier inoxydable
INTERCALAIRE	Acier inoxydable
PREMIÈRE DE PROPRETÉ	PSD
SEMELLE	DDR, Caoutchouc double densité
POINTURES	38-47

PB16
S3 HRO SRC

TIGE	Cuir pleine fleur hydrofuge
DOUBLURE	Tissu
EMBOUT	Acier inoxydable
INTERCALAIRE	Acier inoxydable
PREMIÈRE DE PROPRETÉ	PSD
SEMELLE	DDR, Caoutchouc double densité
POINTURES	38-47





ACCESSOIRES



SYNERGY 3

Conçu pour obtenir un effet optimal d'amortissement et une absorption d'énergie soit dans la zone du talon que dans l'avant-pied, grâce à l'innovante combinaison de différentes densités de polyuréthane. Excellente stabilité et un soutien approprié à l'arc plantaire. Antistatique, respirant, doublé en tissu anti-abrasion. Mesures: 38-47



MULTI POWER

Il assure un effet d'amortissement sur toute la surface du pied, grâce à sa structure multiple en souple PU en 3D. Antistatique, respirant, transpirante, doublé en tissu anti-abrasion. Mesures: 38-47



Réalisé en PU expansé 10 mm et doublé en tissu antibactérique. Perforé dans la partie avant et préformé anatomiquement. Mesures: 38-47

PSD

MERCHANDISING



PERF T-SHIRT

T-shirt ras du cou manche courte. 100% coton. Couleur: blanc/bleu. Mesures: S M L XL

SAC-TROLLEY PERF

Sac-trolley réalisé en matériau résistant et lavable aisément, compartiment aéré pour chaussures et vêtements humides, bandoulière réglable et amovible. Composition: 100% polyester.



CASQUETTE PERF&LCR HONDA MOTOGP

Casquette en coton avec des inserts ajourés pour une plus haute respirabilité. Couleurs: bleu ou rouge



SWEAT-SHIRT PERF

100% coton.
Couleur: noir/rouge.
Taille: M L XL



PERF PACK

POINT DE VENTE PERF

Présentoir en hi-board 4 positions.
Pratique et compact.
Mesures: H 180cm x L 60cm x P 50 cm



PERF WORLD



SYNTHÈSE DES NORMES EUROPÉENNES

La norme européenne en vigueur depuis 1993 distingue les types de chaussure en fonction du niveau de risque en fixant des exigences spécifiques pour chaque catégorie.

1. Chaussures de sécurité EN ISO 20345:2011

(de l'anglais SAFETY = Sécurité). Elles sont munies d'embouts conçus pour donner une protection contre les chocs à un niveau d'énergie de 200 joules et contre les risques d'écrasement avec une charge maximale de 15.000 N.

2. Chaussures de travail EN ISO 20347:2012

(de l'anglais OCCUPATIONAL = travail) Elles ne sont pas munies d'embout de protection.

La présence de semelle anti-perforation garantit une résistance à la perforation en présence d'une charge de 1.100 N. Le symbole d'identification est P.

Le Dispositif de Déchaussage Rapide doit être utilisé en cas de danger d'infiltration de parties incandescentes et/ou de liquides corrosifs.

Les chaussures de sécurité sont de IIème Catégorie avec Marquage CE conformément à la Directive européenne CEE 89/686. Elles portent donc les estampillages prévus par la loi qui permettent d'identifier les exigences spécifiques de la chaussure ainsi que les données du producteur et la date de fabrication.

	EN ISO 20345:2011				EN ISO 20347:2012				Valeurs minimum requises EN ISO 20345:2011 EN ISO 20347:2012
	SB	S1	S2	S3	OB	O1	O2	O3	
A Chaussure Antistatique	-	•	•	•	-	•	•	•	de 1x10 ⁵ OHM bis 1x10 ⁹ OHM
E Absorption d'énergie du talon	-	•	•	•	-	•	•	•	≥ 20 Joules
WRU Résistance de a tige à la pénétration d'eau	-	-	•	•	-	-	•	•	> 60' - Absorption ≤ 30%
P Résistance de la semelle à la perforation	-	-	-	•	-	-	-	•	≥ 1100 N.
CI Isolation contre le froid	-	-	-	-	-	-	-	-	Δ Temp. ≤ 10° C.
HI Isolation contre la chaleur	-	-	-	-	-	-	-	-	Δ Temp. ≤ 22° C.
C Chaussure Conductrice	-	-	-	-	-	-	-	-	< 1x10 ⁵ OHM
HRO Résistance à la chaleur par contact	-	-	-	-	-	-	-	-	à 300° C. pendant 60" - Ne fond pas
AN Protection des malléoles	-	-	-	-	-	-	-	-	valeur moyenne ≥ 20 kN
IS Electriquement isolante (Diélectrique)	-	-	-	-	-	-	-	-	classe 00 ou Classe 0
WR Résistance de la chaussure entière à la pénétration de l'eau	-	-	-	-	-	-	-	-	Aucune pénétration pendant les 15 premières minutes. Après 100 longueurs, il ne doit entrer qu'un maximum de 3 cm ² d'eau (tache)
M Protection métatarsienne	-	-	-	-	-	-	-	-	Hauteur après choc ≥ 40 mm (pointure 42)
CR Résistance de la tige à la coupure	-	-	-	-	-	-	-	-	Facteur I ≥ 2,5
FO Résistance de la semelle aux hydrocarbures ex ORO	-	•	•	•	-	-	-	-	Exigence toujours comprise dans EN ISO 20345:2011, mais à spécifier avec le sigle FO quand elle est comprise dans EN ISO 20347:2012

• Exigences fondamentales; -: Exigences additionnelles, non obligatoires. Contrôler l'estampillage de la chaussure

Résistance de la semelle au glissement - Norme: EN ISO 2034X:2011 (X= 5 ou 7)

Symbole de marquage	Conditions requises prévues par la norme
SRA Sol d'essai: céramique Lubrifiant: eau et détergent	≥ 0.32 chaussure à plat ≥ 0.28 chaussure inclinée vers le talon de 7°
SRB Sol d'essai: acier Lubrifiante: glicerina	≥ 0.18 chaussure à plat ≥ 0.13 chaussure inclinée vers le talon de 7°
SRC	Les deux conditions requises décrites ci-dessus



QUAND LE TALENT, LE DESIGN ET LA TECHNOLOGIE SE RENCONTRENT,
ILS ARRIVENT DES CHOSES **EXTRAORDINAIRES**

PERF SPONSOR OFFICIEL HONDA LCR





PRODUCT PERFORMANCE PASSION

PERF ITALIA Srl

Head Office:

Via Callano 161/163
76121 - Barletta (BT)
Italy

Registered Office:

Via del Commercio, 21
36071 - Arzignano (VI)
Italy

info@perf-safety.it
www.perf-safety.com
www.perf4u.com

follow us on

